

Согласовано:  
Председатель отделения  
Хабаровской краевой организации  
Общероссийский общественной организации  
«Всероссийского общества инвалидов района  
имени Лазо»

  
10 сентября Л.А. Тимошенко  
2019 г.

Утверждаю:  
Директор МБУК СДЦ «Русь» Полетненского  
сельского поселения муниципального района  
имени Лазо

  
10 сентября С.В. Ермакова  
2019 г.

## ПАСПОРТ ДОСТУПНОСТИ объекта и услуг для инвалидов и других МГН

### 1. Общие сведения об объекте

- 1.1. Наименование (вид) объекта объект культуры
- 1.2. Адрес объекта 682925, Хабаровский край, район имени Лазо село Полетное, улица Специалистов, д 2.
- 1.3. Сведения о размещении объекта:
  - отдельно стоящее здание 2 этажей, 788,7 кв.м
  - часть здания \_\_\_\_\_ этажей (или на \_\_\_\_\_ этаже), \_\_\_\_\_ кв.м
  - наличие прилегающего земельного участка (да, нет); 0,1 га.
- 1.4. Год постройки здания 1966
- 1.5. Дата предстоящих плановых ремонтных работ: текущего 2020, капитального нет

### Сведения об организации, расположенной на объекте

- 1.6. Название организации (учреждения), (полное юридическое наименование – согласно Уставу, краткое наименование) Муниципально- бюджетное учреждение культуры «Русь» Полетненского сельского поселения
- 1.7. Юридический адрес организации (учреждения) 682925, Хабаровский край, район имени Лазо, село Полетное, ул. Специалистов, д. 2.
- 1.8. Основание для пользования объектом (оперативное управление, аренда, собственность)
- 1.9. Форма собственности (государственная, негосударственная)
- 1.10. Территориальная принадлежность (федеральная, региональная, муниципальная)
- 1.11. Вышестоящая организация (наименование) Администрация Полетненского сельского поселения муниципального района имени Лазо Хабаровского края
- 1.12. Адрес вышестоящей организации, другие координаты 682926 Хабаровский край, район имени Лазо, село Полетное, ул. Колхозная, д. 28.

### 2. Характеристика деятельности организации на объекте

- 2.1 Сфера деятельности (здравоохранение, образование, социальная защита, физическая культура и спорт, культура.)
- 2.2 Виды оказываемых услуг выполнение работ (оказание услуг) в целях реализации полномочий Учредителя в сфере культуры в соответствии с законодательством РФ.
- 2.3 Форма оказания услуг: на объекте, на дому.
- 2.4 Категории обслуживаемого населения по возрасту: все возрастные категории.
- 2.5 Категории обслуживаемых инвалидов: К, О-н, О-в, С-ч, С-п, Г-ч, Г-п, У
- 2.6 Плановая мощность: посещаемость (количество обслуживаемых в день), вместимость, пропускная способность максимальная посещаемость 150 чел.
- 2.7 Участие в исполнении ИПР инвалида, ребенка-инвалида (да, нет)

### 3. Состояние доступности объекта



	объекте (на всех зонах)								
7	Пути движения к объекту (от остановки транспорта)	ДУим	ДУим	ДП	ДУим	ДУим	ДУим	ДУим	ДП

\*\* Указывается: **ДП-В** - доступно полностью всем; **ДП-И** (К, О, С, Г, У) – доступно полностью избирательно (указать категории инвалидов); **ДЧ-В** - доступно частично всем; **ДЧ-И** (К, О, С, Г, У) – доступно частично избирательно (указать категории инвалидов); **ДУ** - доступно условно, **ВНД** – временно недоступно

### 3.5. Состоянии доступности объекта и услуг (итоговое заключение)

Категория инвалидов	К	О-н	О-в	С-п	С-ч	Г-п	Г-ч	У	Все категории
Состояние доступности на момент обследования	ДУпп	ДУпп	ДУпп	ДУпп	ДУп п	ДУпп	ДУп п	ДП	

### Ожидаемое состояние доступности объекта и услуг после выполнения работ:

1 этапа неотложных работ	ДУпп	ДУпп	ДУпп	ДУпп	ДУпп	ДУпп	ДУпп	ДП	
2 этапа неотложных работ	ДЧ	ДЧ	ДЧ	ДЧ	ДЧ	ДЧ	ДЧ	ДЧ	
3 этапа неотложных работ	ДП	ДП	ДП	ДП	ДП	ДП	ДП	ДП	ДП

## 4. Управленческое решение

### 4.1. работы по обеспечению доступности объекта и предоставляемых услуг

Этапы и виды работ по обеспечению доступности объекта и услуг	Возможный результат доступности	Ожидаемый результат доступности						
		К	О-н	О-в	С-п	С-ч	Г-п	Г-ч

#### 1 этап (неотложные мероприятия)

1.1 Обеспечение доступа к месту при оставлении услуги на объекте путем оказания работниками организаций помощи с согласованием с ООИ	ДУ-пп	+	+	+	+	+	+	+	
1.2 Организация предоставления услуг инвалидам по месту жительства (на дому)	ДУ-дом	+	+	+	+	+	+	+	+
1.3 Организация предоставления услуг инвалидам в дистанционном формате	ДУ-дистант								
1.4 Создание условий индивидуальной мобильности для самостоятельного передвижения инвалидов по объекту, в том числе к местам предоставления услуг (по варианту '«А» / «Б») с согласованием с ОИИ в т.ч. с приобретением технических средств адаптации (и информации) и проведением ремонтных работ	ДУ-им								
1.5 Обеспечение доступности объекта путём выполнения ремонтных работ и приобретения технических средств адаптации (и информации) с соблюдением требований нормативно-технических документов в проектировании и строительстве									
1.5.1 по варианту «Б»	ДП								+

Срок завершения этапа, контроля его исполнения и актуализации информации на сайте организации и карте доступности до 31 декабря 2020 г.

#### 2 этап (отложенные мероприятия)

2.1 Обеспечение доступа к месту предоставления услуги на объекте путем оказания работниками организаций помощи с согласованием с ООИ	ДУ-пп	+	+	+	+	+	+	+	+
2.2 Создание условия индивидуальной мобильности для самостоятельного передвижения инвалидов по объекту, в т.ч к местам предоставления услуг (по варианту «А» / «Б») с согласованием ООИ в т.ч. с приобретением технических средств адаптации(и информации) и проведением ремонтных работ	ДУ-им								
2.3 Обеспечение доступности объекта путем выполнения ремонтных работ и приобретения технических средств адаптации (и информации) с соблюдением требований нормативно-технических документов в проектировании и строительстве									
2.3.1 По варианту «Б»	ДП								+
<b>Срок завершения этапа, контроля его исполнения и актуализации информации на сайте организации и карте доступности до 31 декабря 2022 года</b>									
3.1 обеспечение доступа к месту предоставления услуги на объекте путем оказания работниками организаций помощи с согласованием ООИ	ДУ-пп	+	+	+	+	+	+	+	+
3.2 Создание условий для безбарьерного доступа инвалидов к объекту и предоставляемым в нем услугам		+	+	+	+	+	+	+	+
3.2.1 по варианту «Б»	ДП	+	+	+	+	+	+	+	+
<b>Срок завершения этапа, контроля его исполнения и актуализации информации на сайте организации и карте доступности до 31 декабря 2024 года</b>									

- 4.2. Для принятия решения о выполнении работ на объекте **требуется:**  
**- согласование работ с надзорными органами** (в сфере проектирования строительства, архитектуры, охраны памятников, другое);  
**- разработка проектно-сметной документации;**  
**- согласование с вышестоящей организацией.**

4.3 работы, требующие обязательного согласования с полномочным представителем общественного объединения инвалидов (пункт 1 первого этапа и пункт 1 второго этапа);

Согласованы без замечаний

дата «\_\_» \_\_\_\_\_ 20\_\_ г.

Согласованы с замечаниями и предложениями  
(прилагаются к дорожной карте объекта)

дата «\_\_» \_\_\_\_\_ 20\_\_ г.

Замечания устранены

дата «\_\_» \_\_\_\_\_ 20\_\_ г.

Не согласованы. Необходимо согласовать до

дата «\_\_» \_\_\_\_\_ 20\_\_ г.

Председатель отделения  
Хабаровской краевой организации  
Общероссийской общественной организации  
«Всероссийского общества инвалидов»  
Района имени Лазо



Л.А.Тимошенко

### 5. Особые отметки

Информация о доступности объекта и предоставляемых услуг размещена на:  
 - сайте организации – <http://poletnenskoe.ru/naseleniyu/kultura-i-sport.html>  
 - карте доступности – <http://zhit-wmeste.ru>

Настоящий Паспорт доступности объекта и услуг разработан сроком на 5 лет.

#### ПРИЛОЖЕНИЯ к паспорту доступности объекта и услуг:

1. Результаты обследования на предмет доступности объекта и услуг от «\_\_» декабря 2019 г.
2. План мероприятий по поэтапному повышению уровня доступности для инвалидов объекта и предоставляемых услуг (дорожная карта) от «\_\_» декабря 2019 г.
3. Фотографии (структурно-функциональных зон и элементов объекта).
4. Схема движения инвалидов и других МГН на объекте.

#### Комиссия, проводившая обследование и составление Паспорта доступности:

Председатель

Иванова

Н.С.Иванова, специалист  
администрации Полетненского  
сельского поселения

Члены комиссии:

Ковалева

А.А.Ковалева, культорганизатор  
МБУК СДЦ «Русь» Полетненского  
сельского поселения

Негрозова

А.В.Негрозова, бухгалтер МБУК  
СДЦ «Русь» Полетненского  
сельского поселения

Приложение № 1  
к Паспорту доступности объекта и  
услуг №

Дата обследования:  
« /» декабря 2019 г.

### РЕЗУЛЬТАТЫ

#### обследования на предмет доступности объекта и услуг для инвалидов и других МГН

МБУК СДЦ «Русь» Полётненского сельского поселения

682925, Хабаровский край, район имени Лазо, с.Полетное улца Специалистов д.2

№ п/п	Структурно функциональная зона и элементы	Значимые барьеры для инвалидов и МГН (физические, информационные, организационные)	Предложения по созданию условий доступности объекта и услуг (до реконструкции / капитального ремонта):		Состояние доступности		
			Неотложные мероприятия (1 этап)	Отложенные мероприятия(2этап)	на момент обследования	после 1 этапа	после 2 этапа
1.	<b>Территория, прилегающая к зданию</b> - Вход (входы) на территорию - Путь (пути) движения на территории - Лестница (наружная) - Пандус (наружный) - Автостоянка и парковка.	1.1 Отсутствует информация об ОСИ на прилегающей территории (Все) 1.2 Отсутствует тактильная информация на путях движения о направлении к входу в здание (С-п) 1.3 Отсутствуют выделенные парковочные места для инвалидов (Все)	1.1. Установить на выделенном парковочном месте информацию о номере телефона ответственного сотрудника оказания помощи. 1.2. Выделить и обозначить не менее 10% парковочных мест для инвалидов.	1.1. Размещение (установка) тактильной информации на путях движения о направлении к входу в здание (С-п).	К-ДП О-н-ДП О-в-ДП С-п-ДУп С-и-ДП Г-п-ДП Г-п-ДП У-ДП	К-ДП О-н-ДП О-в-ДП С-п-ДУп С-и-ДП Г-п-ДП Г-п-ДП У-ДП	К-ДП О-н-ДП О-в-ДП С-п-ДП С-и-ДП Г-п-ДП Г-п-ДП У-ДП
2	<b>Вход в здание</b> - Лестница (наружная) - Пандус (наружный) - Входная площадка (перед дверью) - Дверь (входная) - Тамбур	2.1. Отсутствие рельефной полосы за 0,6 м перед дверью. 2.4. Порог при входе (главный вход).	2.1. Установка (нанесение) рельефной полосы за 0,6 м. перед дверью.	2.1 Устранением порога при входе.	К-ДУп О-н-ДП О-в-ДП С-п-ДУп С-и-ДП Г-п-ДП Г-п-ДП У-ДП	К-ДУп О-н-ДП О-в-ДП С-п-ДУп С-и-ДП Г-п-ДП Г-п-ДП У-ДП	К-ДП О-н-ДП О-в-ДП С-п-ДП С-и-ДП Г-п-ДП Г-п-ДП У-ДП
3	<b>Пути движения</b>	3.1. Отсутствие визуальной и	3.1. Нанесение визуальной и	К-ДУп К-ДУп К-ДП	К-ДУп К-ДУп К-ДП	К-ДУп К-ДУп К-ДП	









СОЛ ДАССОВАЛЮ  
Город Любимовского сельского поселения  
Д.Т.Рубашова  
2019 г.



Приложение № 2  
к Порядку доступности объектов в округе  
УТВЕРЖАЮ  
Директор МБУК СМЦ «Русь»  
Подписанного сельского поселения  
С.В.Ермакова  
2019 г.

**ПЛАН  
мероприятий по поэтапному повышению уровня доступности для инвалидов объекта и предоставляемых услуг  
(«дорожная карта» объекта)**

МБУК спортивно-досуговый центр «Русь» Полётненского сельского поселения  
682925, Хабаровский край, район имени Лазо, с.Полётное ул.Специалистов Д.2

№ п/п	Наименование мероприятия (в соответствии со ст. 15 федерального закона №181-ФЗ в редакции закона №419-ФЗ и отраслевых порядков доступности объектов и услуг)	Категории МГН (буквенное обозначение)	Срок исполнения (и этап работы)	Документ, которым предусмотрено исполнение мероприятия (источник финансирования)	Примечание (дата контроля и результат)
<b>I. СОЗДАНИЕ УСЛОВИЙ ДЛЯ БЕСПРЕПЯТСТВЕННОГО ДОСТУПА ИНВАЛИДОВ К ОБЪЕКТУ и предоставляемым в нем услугам</b>					
1.	Создание условий индивидуальной мобильности для самостоятельного передвижения инвалидов по объекту, в том числе к местам предоставления услуг (по варианту «Б»)		2020-2024		
1.1	<b>По территории объекта</b>	Все категории			
1.1.1	Ремонтные работы: - выделение и обозначение не менее 10% парковочных мест для инвалидов - установка на выделенном парковочном месте информацию о номере телефона ответственного сотрудника для оказания помощи.	Все категории	2020 (1 этап)		
1.1.2	- установка тактильной информации на путях движения о направлении к входу в здание.	Все категории	После 2020 (2 этап)		
1.2	<b>По входу в здание</b>				
1.2.1	Ремонтные работы: - устранением порога при входе; - установка (нанесение) рельефной полосы за 0,6 м перед дверью.	К. О-н, С-п, С-ч	2020-2022 (1-2 этап)		
1.3	<b>По путям движения в здании</b>				
1.3.1	Ремонтные работы: - нанесение визуальной и тактильной направляющих на полу.	Все категории	2023 (3 этап)		
1.3.2	Приобретение технических средств адаптации: - информационное табло с указанием сведений о направлении пути движения к зонам целевого назначения и туалету.	Все категории	2023-2024 (3 этап)		

1.4	По зоне оказания услуг				
1.4.1	Ремонтные работы:	К, О-н, С-п, С-ч	2021-2022 (2 этап)		
1.4.2	Приобретение технических средств адаптации: - минипандуса	К, О-н, С-п, С-ч	2021-2022 (2 этап)		
1.5	<b>По санитарно-гигиеническим помещениям</b>				
1.5.1	Разработка проектно-сметной документации (для капитального ремонта туалетной комнаты) в соответствии с требованиями нормативно-технических документов в сфере обеспечения доступности (по варианту «Б»)	Все категории	2022-2023	План ФХД	
1.5.2	Осуществление капитального ремонта объекта (по варианту «Б»)	Все категории	2024		
1.5.3	Ремонтные работы: - установка информации рядом с входом о контактном номере сотрудника, который может открыть туалет; - установка кнопки вызова персонала в туалетной кабинке; - установка мнемосхемы санитарно-гигиенического помещения; - приобретение и установка минипандуса.	Все категории	2020 (1 этап)		
1.5.4	Приобретение технических средств адаптации: - кнопка вызова (со шнурком), - мнемосхема	Все категории	2020 (1 этап)		
1.6	<b>По системе информации</b> - обеспечение информации на объекте с учетом нарушений функций и ограничений жизнедеятельности инвалидов	Все категории	2021-2022 (2 этап)		
1.6.1	Надлежащее размещение оборудования и носителей информации (информационного стенда, информационный знаков, таблич. схем, вывесок) с соблюдением формата (размер, контрастность), единства и непрерывности информации на всем объекте	Все категории	2021-2022 (2 этап)		
1.6.2	Дублирование необходимой звуковой и зрительной информации, а также надписей, знаков и иной текстовой и графической информации знаками, выполненными рельефно-точечным шрифтом Брайля, а также объемными изображениями	С	2021-2022 (2 этап)		
1.6.3	Обеспечение допуска собаки-проводника на объект и организация для нее места ожидания	С	2023		
1.6.4	Развитие средств и носителей информации (инфо-киоска, памяток)	Все категории	(3 этап) 2021-2022 (2 этап)		
1.7	<b>По путям движения к объекту</b> Организационные мероприятия по решению вопроса доступности пути к объекту от ближайшей остановки пассажирского транспорта	Все категории	2021-2022 (2 этап)		
<b>II. ОБЕСПЕЧЕНИЕ УСЛОВИЙ ДОСТУПНОСТИ УСЛУГ, ПРЕДОСТАВЛЯЕМЫХ ОРГАНИЗАЦИЕЙ</b>					
1	<b>Обеспечение доступа к месту предоставления услуги на объекте путем оказания работниками организации помощи инвалидам в преодолении барьеров, мешающих получению ими услуг на объекте, в том числе с сопровождением инвалидов, имеющих стойкие расстройства функции зрения и самостоятельного передвижения (К, О, С)</b>		постоянно		
1.1	Разработка и утверждение организационно-распорядительных и иных локальных документов учреждения о порядке оказания помощи инвалидам и другим	Все категории	2020 (1 этап)		

1.2	Маломобильным гражданам Закрепление в должностных инструкциях персонала конкретных задач и функций по оказанию помощи инвалидам и другим маломобильным гражданам (и сопровождению)	Все категории	2020 (1 этап)		
1.3	Систематическое обучение (инструктаж) персонала по вопросам оказания помощи на объекте инвалидам и другим маломобильным гражданам (план инструктажа, журнал учета)	Все категории	ежеквартально		
1.4	Обеспечение доступной информации для обслуживаемых граждан (инвалидов) о порядке организации доступности объекта и предоставляемых в учреждении услуг, а также порядка оказания (получения) помощи на объекте (на сайте, на	Все категории	постоянно		
1.5	Предоставление (при необходимости) инвалидам по слуху услуг с использованием русского жестового языка, с допуском на объект (к местам предоставления услуг) сурдопереводчика, тифлосурдопереводчика	Г, С	После 2022 (3 этап)		
2	Организация предоставления услуг инвалидам по месту жительства (на дому)		по востребованн ости		

## СОГЛАСОВАНО

Председатель отделения Хабаровской краевой организации  
Общероссийской общественной организации  
«Всероссийское общество инвалидов» района имени Лазо

Д.А. Тимошенко

Фамилия, Имя, Отчество

Координаты для связи

Дата согласования «      »      2019 года

Согласовано без замечаний / с замечаниями (нужное зачеркнуть)

Замечания и предложения со стороны представителя ООИ\*\*\*:

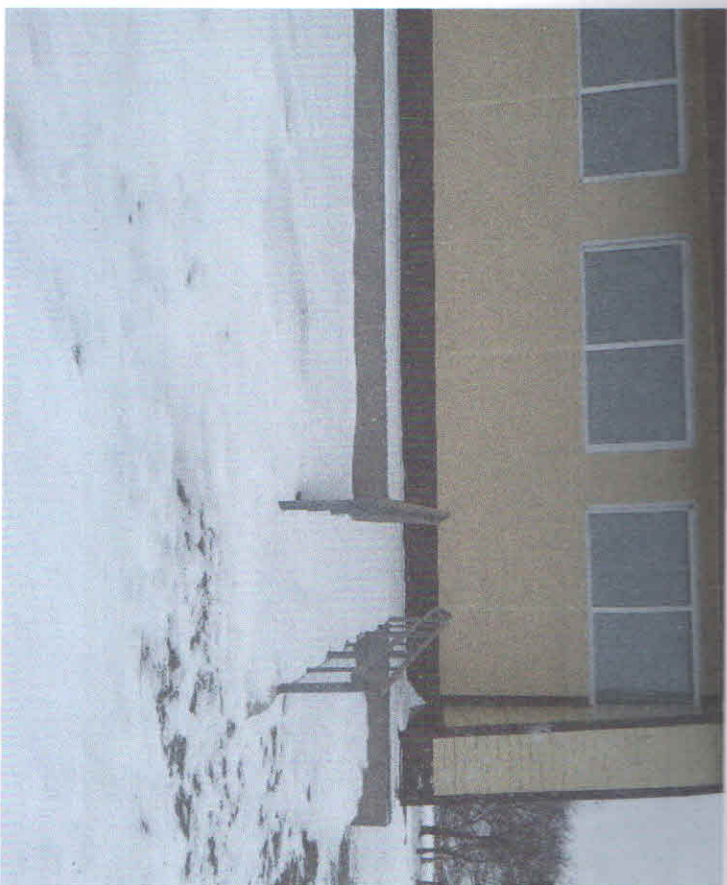
\_\_\_\_\_

\_\_\_\_\_

\_\_\_\_\_

\*\*\* - может быть приложено в виде Акта согласования или Акта разногласий

1. Директорский корпус



Притокение № 3  
к мосту доступности объекта и улич №



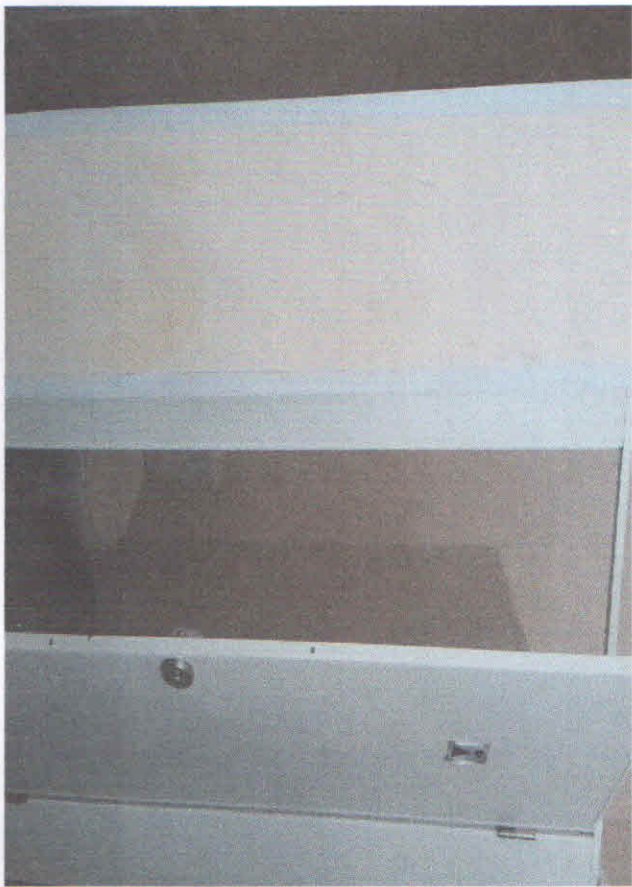






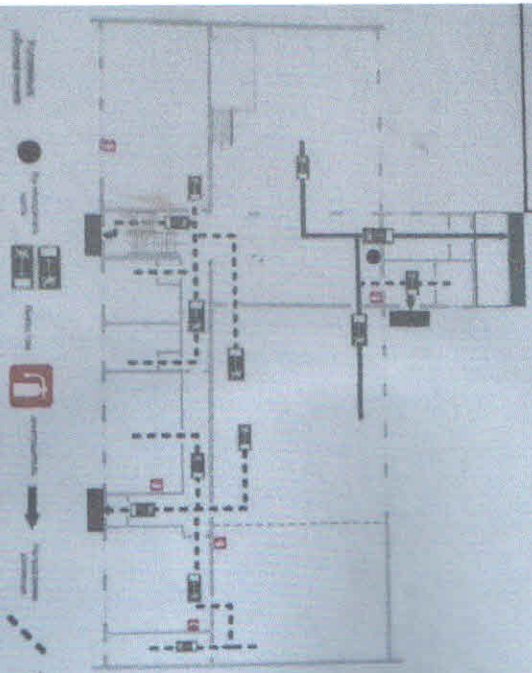






# План эвакуации

С 1 этажа ДК с. Полетное ул. Специалистов 2

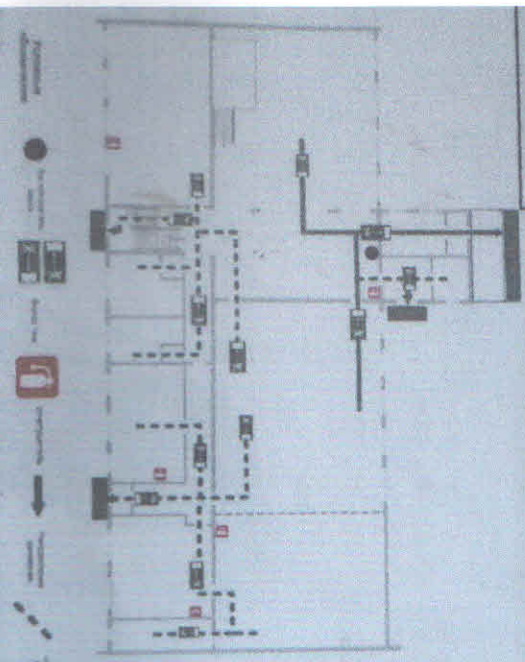


- Дорожки для инвалидов**
1. Дорожки для инвалидов
  2. Дорожки для инвалидов
  3. Дорожки для инвалидов

- Дорожки для детей**
1. Дорожки для детей
  2. Дорожки для детей
  3. Дорожки для детей

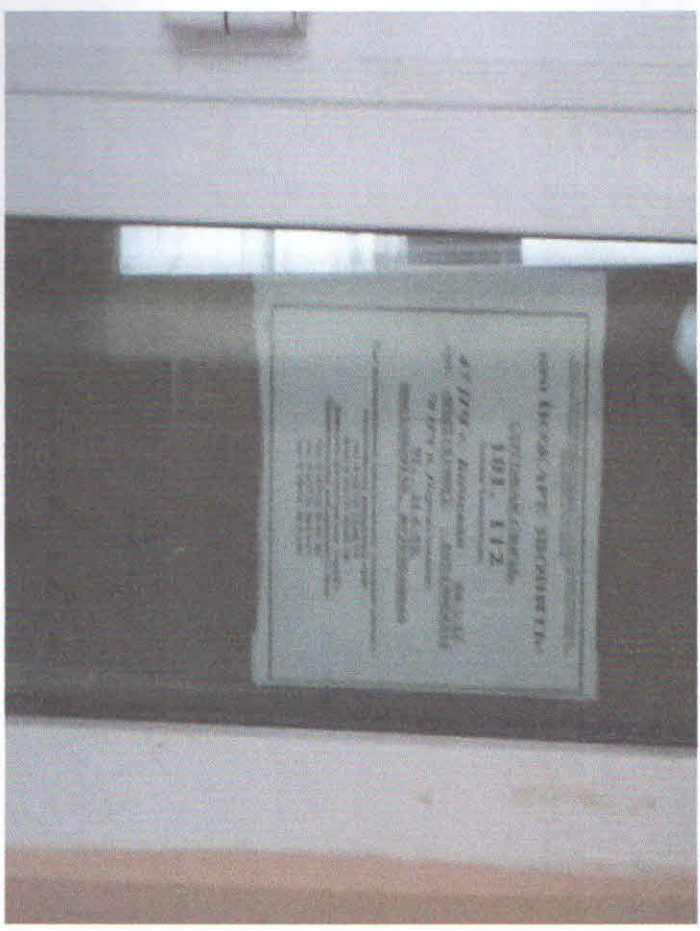
# План эвакуации

С 1 этажа ДК с. Полетное ул. Специалистов 2



- Дорожки для инвалидов**
1. Дорожки для инвалидов
  2. Дорожки для инвалидов
  3. Дорожки для инвалидов

- Дорожки для детей**
1. Дорожки для детей
  2. Дорожки для детей
  3. Дорожки для детей



7. Путь движения к объекту (от очистных сооружений)

